



ÚZEMNÍ PLÁN DEŠTNICE



ZASTAVITELNÉ PLOCHY

číslo	typ	popis
201	BV	BYDLENÍ INDIVIDUÁLNĚ V RODINNÝCH DOMECH - vesnická
202	BV	BYDLENÍ INDIVIDUÁLNĚ V RODINNÝCH DOMECH - vesnická
203	BV	BYDLENÍ INDIVIDUÁLNĚ V RODINNÝCH DOMECH - vesnická
204	BV	BYDLENÍ INDIVIDUÁLNĚ V RODINNÝCH DOMECH - vesnická
205	BV	BYDLENÍ INDIVIDUÁLNĚ V RODINNÝCH DOMECH - vesnická
206	BV	BYDLENÍ INDIVIDUÁLNĚ V RODINNÝCH DOMECH - vesnická
207	BV	BYDLENÍ INDIVIDUÁLNĚ V RODINNÝCH DOMECH - vesnická
208	BV	BYDLENÍ INDIVIDUÁLNĚ V RODINNÝCH DOMECH - vesnická
209	BV	BYDLENÍ INDIVIDUÁLNĚ V RODINNÝCH DOMECH - vesnická
210	BV	BYDLENÍ INDIVIDUÁLNĚ V RODINNÝCH DOMECH - vesnická
211	BV	BYDLENÍ INDIVIDUÁLNĚ V RODINNÝCH DOMECH - vesnická
212	BV	BYDLENÍ INDIVIDUÁLNĚ V RODINNÝCH DOMECH - vesnická
213	BV	BYDLENÍ INDIVIDUÁLNĚ V RODINNÝCH DOMECH - vesnická
214	BV	BYDLENÍ SMĚSNÉ OBYTNÉ - vesnická
215	BV	BYDLENÍ SMĚSNÉ OBYTNÉ - vesnická
216	DS	SILNIČNÍ DOPRAVA

PŘESTAVBOVÉ PLOCHY

číslo	typ	popis
P01	PPZ	VEŘEJNÉ PROSTŘANSTVÍ, PARKOVISTÉ, PARK
P02	VZ, ZP	VÝNOŠA ZEMĚDĚLSKÁ, ŽILNĚ PŘÍRODNĚ CHARAKTERU

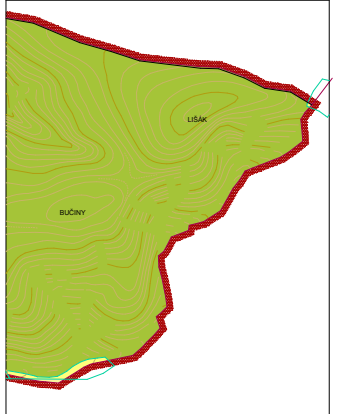
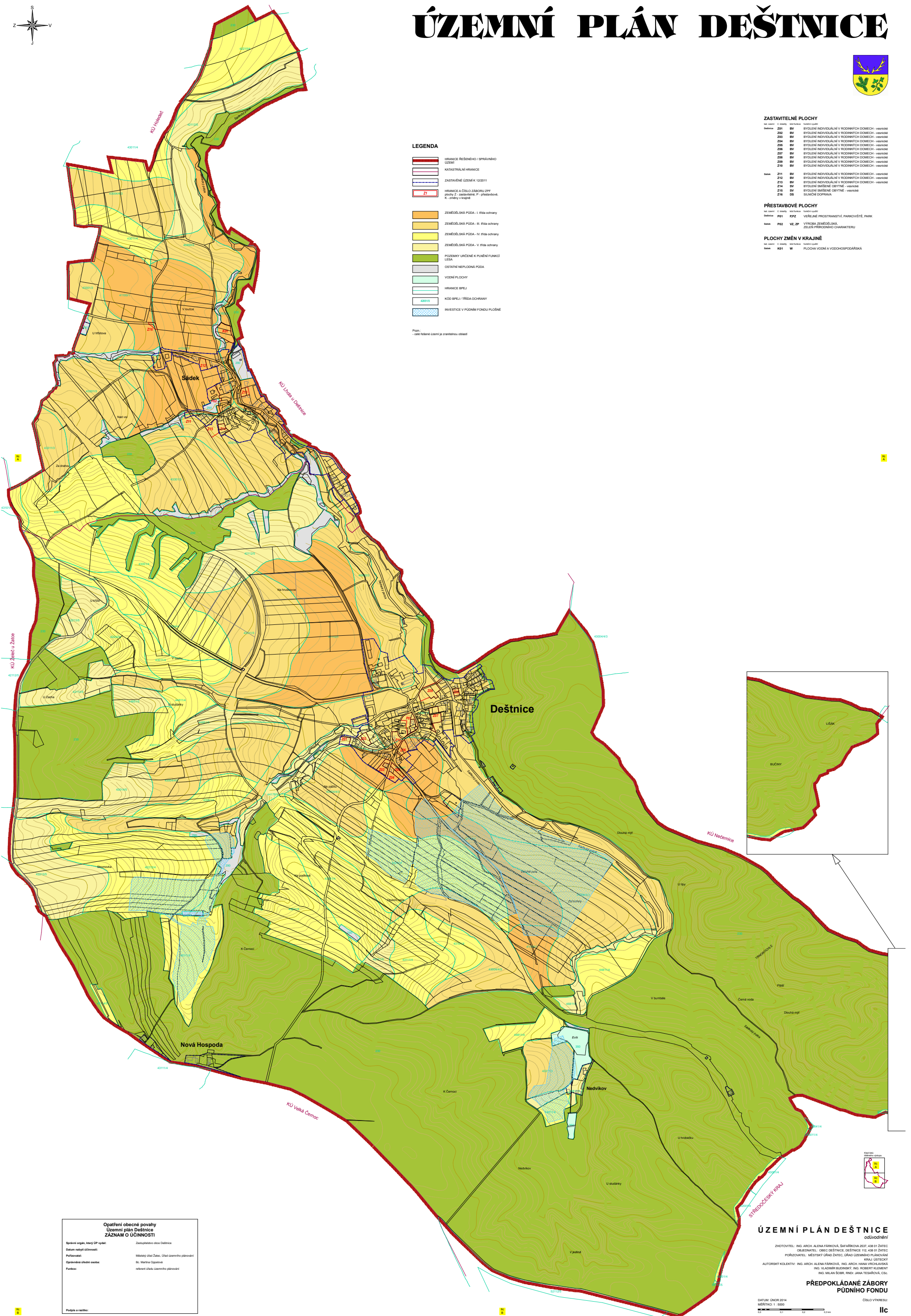
PLOCHY ZMĚN V KRAJINĚ

číslo	typ	popis
K01	W	PLOCHA VOJNÍ A VODOHOSPODÁŘSKÁ

LEGENDA

- HRANICE ŘEŠENÉHO / SPRÁVNÍHO ÚZEMÍ
- KATASTRÁLNÍ HRANICE
- ZASTAVĚNÉ ÚZEMÍ K 12/2011
- HRANICE A ČÍSLO ZÁBORU ZPF plochy Z - zastavěné, P - přestavbové, K - zelená a krajina
- ZEMĚDĚLSKÁ PŮDA - I. třída ochrany
- ZEMĚDĚLSKÁ PŮDA - II. třída ochrany
- ZEMĚDĚLSKÁ PŮDA - IV. třída ochrany
- ZEMĚDĚLSKÁ PŮDA - V. třída ochrany
- POZEMKY URČENÉ K PLNĚNÍ FUNKCE LESA
- OSTATNÍ NEPLOCHNÁ PŮDA
- VODNÍ PLOCHY
- HRANICE BPEU
- KOD BPEU / TŘÍDA OCHRANY
- INVESTICE V PŮDNÍM FONDU PLOŠNĚ

Plán: - celá řešená část je zranitelnou oblastí



Opatření obecné povahy Územní plán Deštnice ZÁZNAM O ÚČINNOSTI	
Správní orgán, který OP vydal:	Zastupitelstvo obce Deštnice
Datum nabytí účinnosti:	Měsíční úřad Zámec, Úřad územního plánování
Podpisem:	Ing. Martina Opatová
Opisováno úředně:	ředitel úřadu územního plánování
Podpis:	
Podpis a razítko:	

ÚZEMNÍ PLÁN DEŠTNICE

odůvodnění
 ZHOTOVITEL: ING. ARCH. ALENA FÁRKOVÁ, ŠAFÁŘKOVÁ 2637, 438 01 ŽATEC
 ORDINÁTEL: OBEC DEŠTNICE, DEŠTNICE 112, 438 01 ŽATEC
 PORADYTEL: MĚSTSKÝ ÚŘAD ŽATEC, ÚŘAD ÚZEMNÍHO PLÁNOVÁNÍ
 KRAJ ÚSTECKÝ
 AUTORSKÝ KOLEKTIV: ING. ARCH. ALENA FÁRKOVÁ, ING. ARCH. HANA VŘEČALOVSKÁ
 ING. VLADIMÍR BUDNÝ, ING. ROBERT KLEMENT
 ING. MILAN SOBR, RND. JANA TESAŘOVÁ, ČSČ

**PŘEDPOKLÁDANÉ ZÁBORY
PŮDNÍHO FONDU**
 DATUM: ÚNOR 2014
 MĚŘÍTKO: 1 : 5000
 ČÍSLO VÝKRESU: 1/1
 IIC